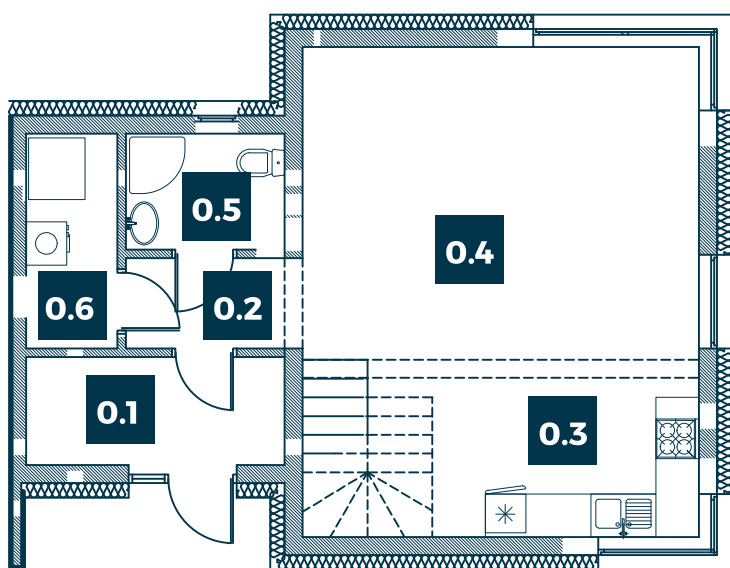




## POZYTYWNY OLECHÓW

[www.2mk.pl](http://www.2mk.pl)



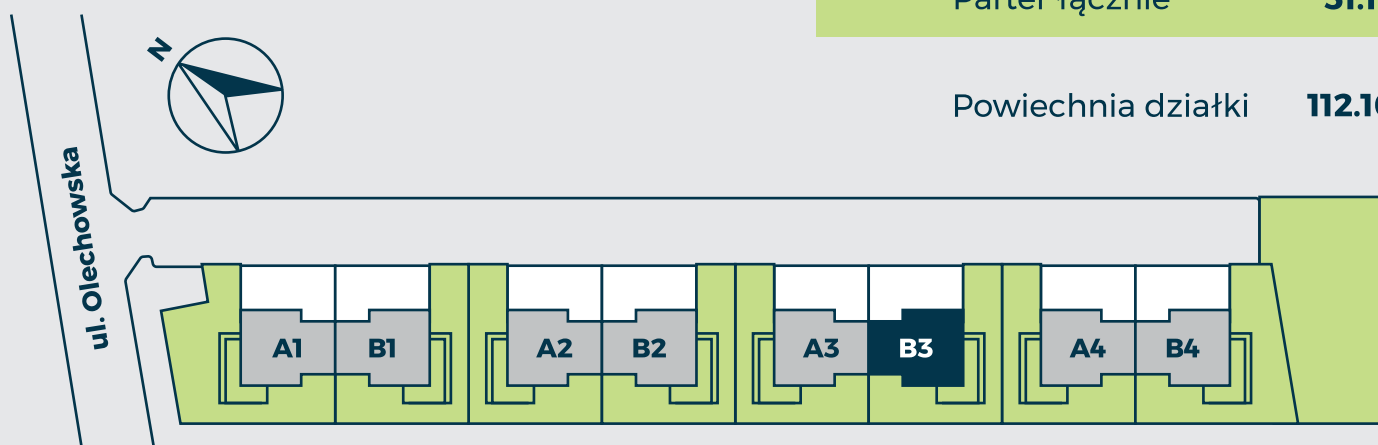
parter

### Rozkład pomieszczeń:

0.1	Wiatrołap	5.63 m <sup>2</sup>
0.2	Komunikacja	2.98 m <sup>2</sup>
0.3	Kuchnia	7.72 m <sup>2</sup>
0.4	Pokój dzienny	27.73 m <sup>2</sup>
0.5	Łazienka	3.38 m <sup>2</sup>
0.6	Kotłownia	3.73 m <sup>2</sup>

Parter łącznie **51.17 m<sup>2</sup>**

Powierzchnia działki **112.10 m<sup>2</sup>**



SEGMENT  
**B3**

POKOJE  
**1**

KONDYGNACJA  
**parter**

POWIERZCHNIA  
**83.44 m<sup>2</sup>**

UWAGI:

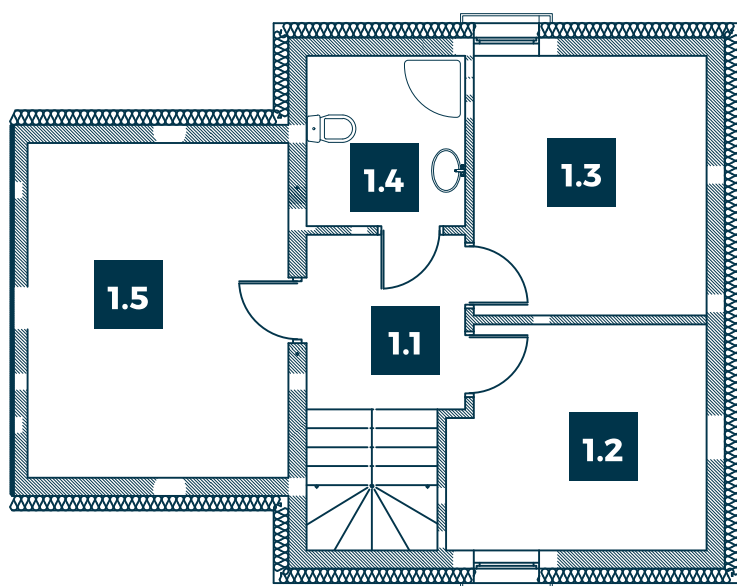
1. Powierzchnie pomieszczeń podano z uwzględnieniem grubości tynków, zgodnie z normą PN-ISO 9836;
2. Wymiary pomieszczeń podano z uwzględnieniem tynków;
3. Powierzchnie oraz wymiary mogą ulec niewielkim zmianom w trakcie realizacji projektu.

**BUDYNKI JEDNORODZINNE  
W ZABUDOWIE BLIŹNIACZEJ**



## POZYTYWNY OLECHÓW

[www.2mk.pl](http://www.2mk.pl)



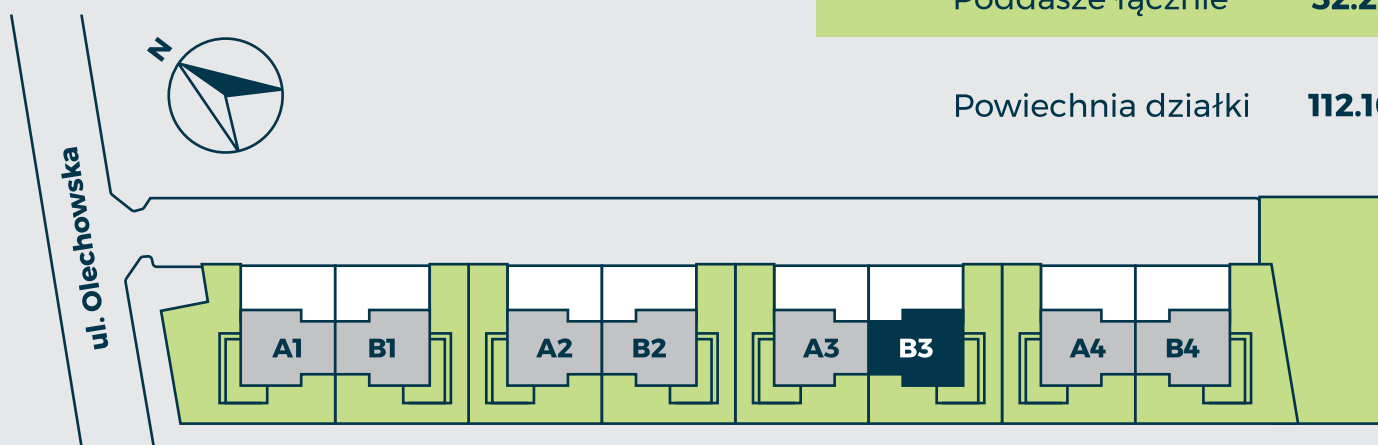
**poddasze**

### Rozkład pomieszczeń:

<b>1.1</b>	Komunikacja	<b>4.35 m<sup>2</sup></b>
<b>1.2</b>	Pokój	<b>8.92 m<sup>2</sup></b>
<b>1.3</b>	Pokój	<b>9.23 m<sup>2</sup></b>
<b>1.4</b>	Łazienka	<b>3.68 m<sup>2</sup></b>
<b>1.5</b>	Pokój	<b>6.09 m<sup>2</sup></b>

**Poddasze łącznie 32.27 m<sup>2</sup>**

**Powierzchnia działki 112.10 m<sup>2</sup>**



SEGMENT  
**B3**

POKOJE  
**3**

KONDYGNACJA  
**poddasze**

POWIERZCHNIA  
**83.44 m<sup>2</sup>**

**UWAGI:**

1. Powierzchnie pomieszczeń podano z uwzględnieniem grubości tynków, zgodnie z normą PN-ISO 9836;
2. Wymiary pomieszczeń podano z uwzględnieniem tynków;
3. Powierzchnie oraz wymiary mogą ulec niewielkim zmianom w trakcie realizacji projektu.

**BUDYNKI JEDNORODZINNE  
W ZABUDOWIE BLIŹNIACZEJ**