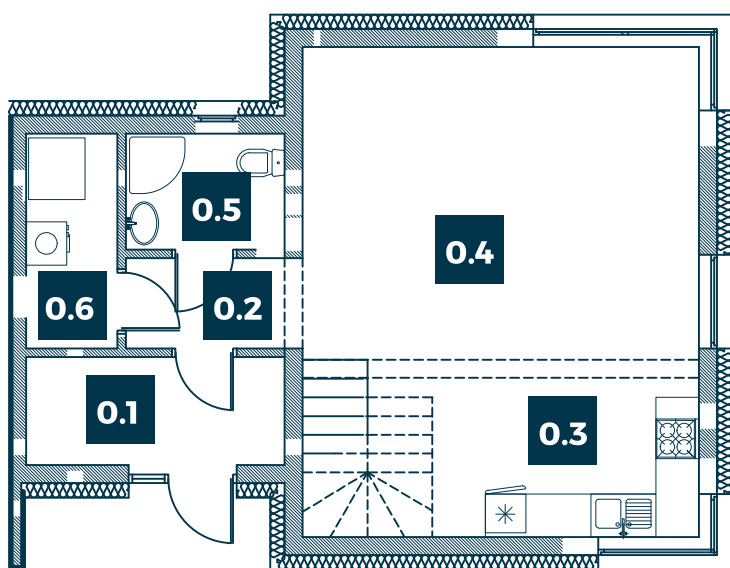




POZYTYWNY OLECHÓW

www.2mk.pl



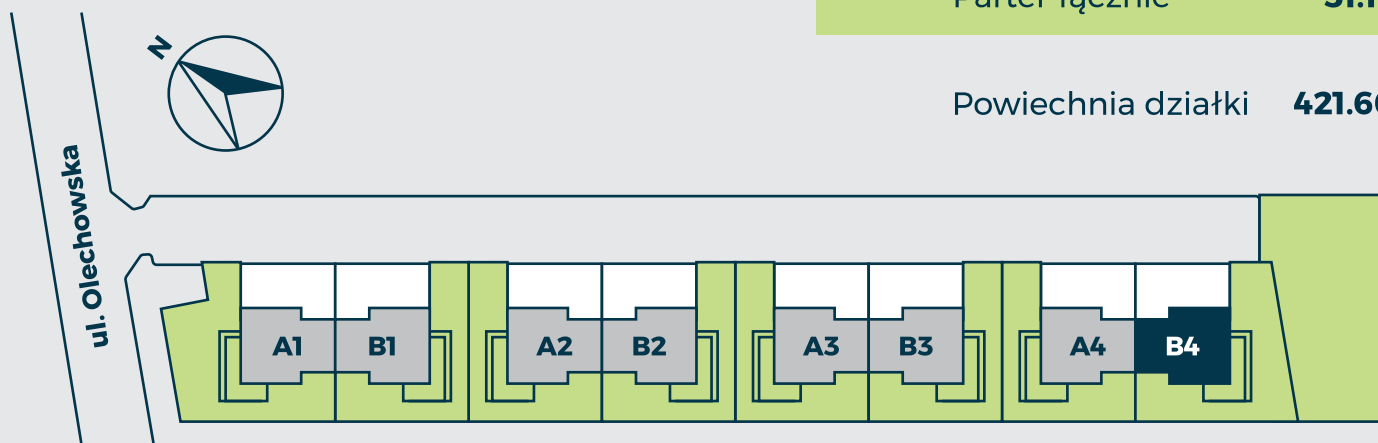
parter

Rozkład pomieszczeń:

| | | |
|-----|---------------|----------------------|
| 0.1 | Wiatrołap | 5.63 m ² |
| 0.2 | Komunikacja | 2.98 m ² |
| 0.3 | Kuchnia | 7.72 m ² |
| 0.4 | Pokój dzienny | 27.73 m ² |
| 0.5 | Łazienka | 3.38 m ² |
| 0.6 | Kotłownia | 3.73 m ² |

Parter łącznie **51.17 m²**

Powierzchnia działki **421.60 m²**



SEGMENT

B4

POKOJE

1

KONDYGNACJA

parter

POWIERZCHNIA

83.44 m²

UWAGI:

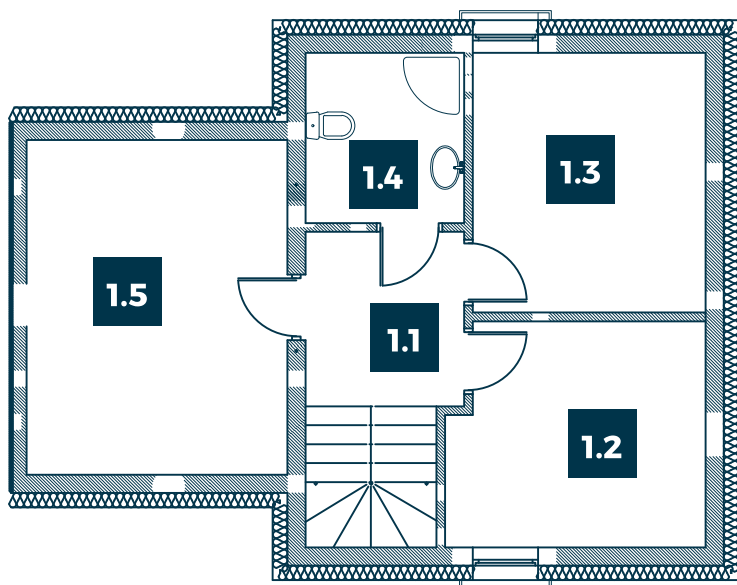
1. Powierzchnie pomieszczeń podano z uwzględnieniem grubości tynków, zgodnie z normą PN-ISO 9836;
2. Wymiary pomieszczeń podano z uwzględnieniem tynków;
3. Powierzchnie oraz wymiary mogą ulec niewielkim zmianom w trakcie realizacji projektu.

**BUDYNKI JEDNORODZINNE
W ZABUDOWIE BLIŹNIACZEJ**



POZYTYWNY OLECHÓW

www.2mk.pl



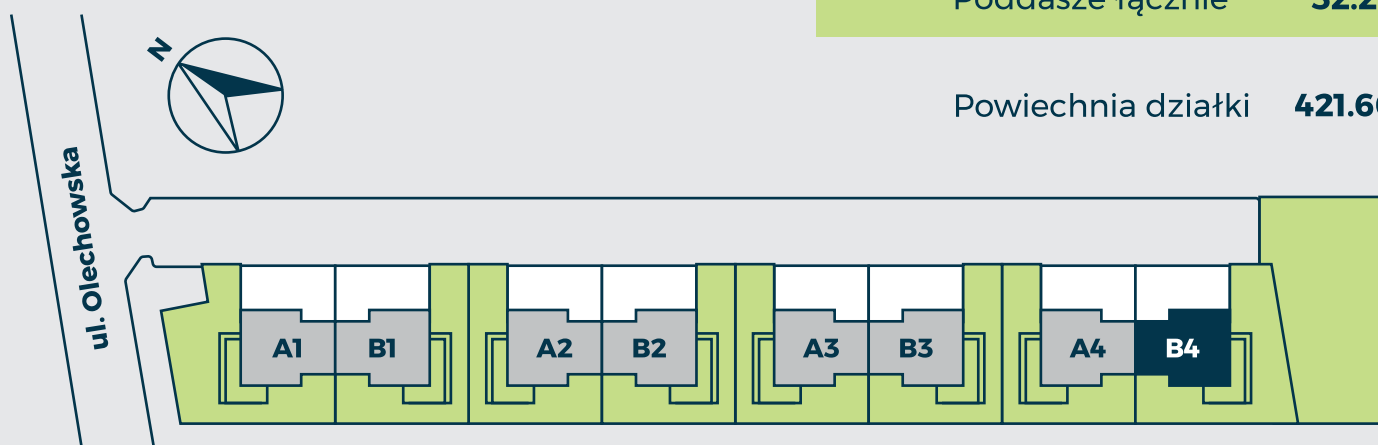
poddasze

Rozkład pomieszczeń:

| | | |
|------------|-------------|---------------------------|
| 1.1 | Komunikacja | 4.35 m² |
| 1.2 | Pokój | 8.92 m² |
| 1.3 | Pokój | 9.23 m² |
| 1.4 | Łazienka | 3.68 m² |
| 1.5 | Pokój | 6.09 m² |

Poddasze łącznie 32.27 m²

Powierzchnia działki 421.60 m²



SEGMENT
B4

POKOJE
3

KONDYGNACJA
poddasze

POWIERZCHNIA
83.44 m²

UWAGI:

1. Powierzchnie pomieszczeń podano z uwzględnieniem grubości tynków, zgodnie z normą PN-ISO 9836;
2. Wymiary pomieszczeń podano z uwzględnieniem tynków;
3. Powierzchnie oraz wymiary mogą ulec niewielkim zmianom w trakcie realizacji projektu.

**BUDYNKI JEDNORODZINNE
W ZABUDOWIE BLIŹNIACZEJ**