



**POZYTYWNY
OLECHÓW**

**STANDARD
WYKOŃCZENIA**

www.2mk.pl



Ławy fundamentowe
żelbetowe



dach w konstrukcji
drewnianej



strop prefabrykowany
gęstożebrowy /
monolityczny



ściany murowane z pustaka
ceramicznego bądź o parametrach
równoważnych



schody wewnętrzne żelbetowe



ściany działowe
murowane z pustaka
ceramicznego bądź
równoważne
(gipsowe/silikatowe)



- **Budynki mieszkalne**, jednorodzinne, w zabudowie bliźniaczej, niepodpiwniczone
- **Ilość kondygnacji nadziemnych**: 2 – parter, piętro
- **Układ funkcjonalny**: dwa lokale mieszkalne

Wysoka jakość – nasze domy mają nowoczesną architekturę i funkcjonalny układ pomieszczeń. Budynki są budowane wyłącznie z najwyższej jakości materiałów.

Indywidualne podejście – doświadczenia w branży pozwolą nam spełniać Państwa oczekiwania.

Izolacje: Termiczna

- **Dach nad piętrem** - wełna mineralna Isover Uni-Mata (lub równoważna)
- **Ściany zewnętrzne** - styropian EPS Termo Organika Fasada oraz Fundament (lub równoważny)
- **Podłogi na gruncie** - styropian EPS Termo Organika Dach – Podłoga (lub równoważny)
- **Ściany fundamentowe:** styropian EPS Termo Organika Fundament (lub równoważny)



Przeciwwilgociowa

- **Pionowa i pozioma ścian fundamentowyc** - masa DYSPERBIT/IZOLBET S
- **Podłogi na gruncie** - podwójna folia polietylenowa grubości min. 0,3 mm

Dach:

- **wielospadowy**
- **pokryty blachą**

Akustyczna

- **w stropie między kondygnacjami styropian EPS T Termo Organika (lub równoważny)**

Wykończenie zewnętrzne

- **Okna i drzwi balkonowe/tarasowe** PVC, VEKA bądź równoważne
- **Parapety zewnętrzne** z blachy ocynkowanej malowanej proszkowo w kolorze
- **Drzwi wejściowe do budynku** - drzwi stalowe izolowane, ciepła ościeżnica aluminiowa, pełne antywłamaniowe
- **Drzwi wewnętrzne** - otwory przygotowane do montażu ościeżnic



Biuro sprzedaży



MK Residential

ul. Gościńska 7/16,
05-082 Blizne
Łaszczyńskiego

biuro@2mk.pl

+48 798 315 121



Wykończenie wnętrz

- **Podłogi i posadzki**, szlichty betonowe
- **Ściany murowane i stropy** - tynki cementowo - wapienne bądź gipsowe
- **Łazienki i WC**, tynki cementowe
- **Brak parapetów wewnętrznych**, szpalety nie otynkowane

Tynki wewnętrzne

- **łazienka, WC** – tynki cementowo-wapienne na ścianach
- **pozostałe pomieszczenia** – tynki gipsowe/przecierka gipsowa
- **sufit, tynk gipsowy jednokrotnie malowany,**
- **poddasze** – wykończenie stropodachu i sufitu – płyty gipsowo-kartonowe na stelażu

Kominy

- **przewody wentylacyjne, pustaki systemowe schidel**

Elewacja

- styropian EPS Thermo Organika FASADA gr. 20 cm
- **tynki cienkowarstwowe akrylowe lub mineralne cienkowarstwowe**
- zaprawa klejąca

Instalacja alarmowa

Wykończenie ścian i podłóg

- **podłogi** - wylewkę cementową z izolacją akustyczną między kondygnacjami budynku (parter/piętro)
- **wodne ogrzewanie podłogowe**



czujniki gazu



sygnalizator na elewacji budynku

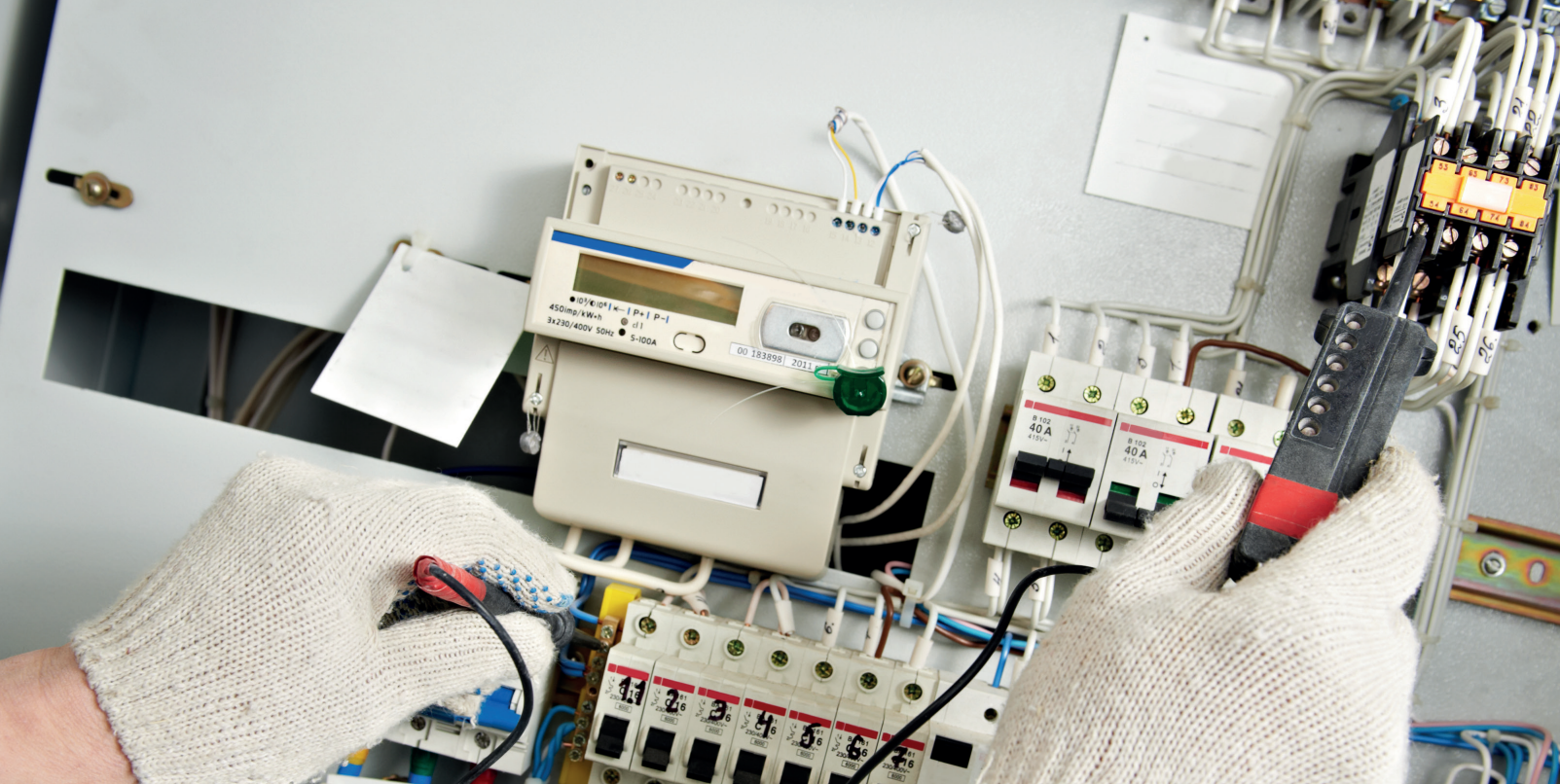


centrala alarmowa



Instalacja domofonowa - zamontowany zostanie aparat domofonowy

Sieć internetowa, instalacja telefoniczna - wykonane okablowanie dla instalacji internetowej.



sanitarna / przyłącze wody / przyłącze kanalizacji

- zimna woda dostarczona będzie z sieci gminnej
- instalacja wewnętrzna budynku wykonana będzie z rur z tworzywa sztucznego zgrzewanego. Indywidualne opomiarowanie wodomierzowe
- Instalacja kanalizacyjna wykonana zostanie z rur PCV z odprowadzeniem ścieków do kanalizacji gminnej
- instalacja grzewcza i ciepłej wody będzie zasilana z pomp ciepła
- instalacja ciepłej wody wykonana będzie z rur z tworzywa sztucznego zgrzewanego
- instalacja c.o. wyposażona będzie w ogrzewanie podłogowe, grzejniki płytowe oraz grzejniki drabinkowe (łazienki)

instalacja elektryczna / kanalizacja deszczowa

- rozdzielnia elektryczna
- instalacja elektryczna bez osprzętu (zgodnie z projektem)
- zasilania 3 fazowe dla płyty grzewczej w kuchni
- trzyprzewodowa, miedziana z osprzętem
- wypusty oświetleniowe zakończone kostką we wszystkich pomieszczeniach - wg projektu
- instalacja trójfazowa do kuchni elektrycznych
- gniazdka i włączniki oświetleniowe
- indywidualne liczniki
- budynek będzie wyposażony w system odprowadzania wód opadowych z dachu poprzez rynny i rury spustowe

Kuchnia

- **instalacja wodna** – piony z rur z tworzyw sztucznych, indywidualne wodomierze zimnej wody dostępne do odczytu
- wypust 3-fazowy dla kuchni elektrycznej trójfazowej zakończony puszką z kostką zaciskową
- gniazda do ogólnego użytku
- wypust oświetleniowy zakończony kostką
- podejścia do zamontowania urządzeń (zlewozmywak z baterią sztorcową, lodówka, zmywarka, okap kuchenny), bez urządzeń i armatury czerpalne



Teren zagospodarowanie

- **Zieleń / Mała architektura:** części niezagospodarowane obsiane będą trawą
- **Dojazd do budynku:** osiedle całkowicie wygradzone z elektryczną bramą wjazdową
- **Miejsce postojowe:** dwa miejsca postojowe przed domem oraz dojście do budynku zostaną wyłożone kostką betonową
- **Dojście:** podest przed wejściem do budynku zostanie wyłożony kostką betonową
- **Dojazd do budynku zapewniony poprzez utwardzoną drogę wewnętrzną**



Ogrodzenie:

- grodzenie zewnętrzne – ogrodzenie stalowe (ogrodzenie z przęsłami systemowymi)
- pomiędzy segmentami – ogrodzenie stalowe systemowe

Biuro sprzedaży



MK Residential

ul. Gościnną 7/16,
05-082 Blizne
Łaszczyńskiego

biuro@2mk.pl

+48 798 315 121

